

## 20' Standard Container

Außenmaße (m)		
Länge	Breite	Höhe
6,058	2,438	2,591
Innenmaße (m)		
Länge	Breite	Höhe
5,898	2,352	2,385
Türöffnung (m)		
Breite	Höhe	
2,343	2,280	
Kapazität (t)		
Max. Zuladung	Eigengewicht	
21,67	2,33	
Volumen (m <sup>3</sup> )		
33,1		



## 40' Standard Container

Außenmaße (m)		
Länge	Breite	Höhe
12,192	2,438	2,591
Innenmaße (m)		
Länge	Breite	Höhe
12,032	2,352	2,385
Türöffnung (m)		
Breite	Höhe	
2,343	2,280	
Kapazität (t)		
Max. Zuladung	Eigengewicht	
26,48	4,0	
Volumen (m <sup>3</sup> )		
67,5		



### 20' High Cube Container

Außenmaße (m)		
Länge	Breite	Höhe
6,058	2,438	2,896
Innenmaße (m)		
Länge	Breite	Höhe
5,895	2,316	2,612
Türöffnung (m)		
Breite	Höhe	
2,304	2,580	
Obere Öffnung (m)		
Länge	Breite	
5,596	2,196	
Kapazität (t)		
Max. Zuladung	Eigengewicht	
27,67	2,81	
Volumen (m <sup>3</sup> )		
35,7		



### 40' High Cube Container

Außenmaße (m)		
Länge	Breite	Höhe
12,192	2,438	2,896
Innenmaße (m)		
Länge	Breite	Höhe
12,032	2,352	2,646
Türöffnung (m)		
Breite	Höhe	
2,304	2,580	
Obere Öffnung (m)		
Länge	Breite	
11,730	2,196	
Kapazität (t)		
Max. Zuladung	Eigengewicht	
27,67	4,83	
Volumen (m <sup>3</sup> )		
72,8		



### 20' Open Top Container

Außenmaße (m)		
Länge	Breite	Höhe
6,058	2,438	2,591
Innenmaße (m)		
Länge	Breite	Höhe
5,899	2,352	2,351
Türöffnung (m)		
Breite	Höhe	
2,343	2,295	
Obere Öffnung (m)		
Länge	Breite	
5,787	2,250	
Kapazität (t)		
Max. Zuladung	Eigengewicht	
28,28	2,2	
Volumen (m <sup>3</sup> )		
32,2		



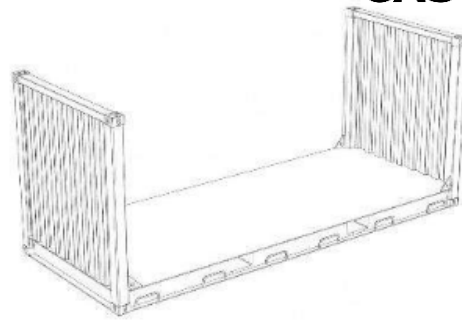
### 40' Open Top Container

Außenmaße (m)		
Länge	Breite	Höhe
12,192	2,438	2,591
Innenmaße (m)		
Länge	Breite	Höhe
12,024	2,350	2,351
Türöffnung (m)		
Breite	Höhe	
2,338	2,279	
Obere Öffnung (m)		
Länge	Breite	
11,809	2,230	
Kapazität (t)		
Max. Zuladung	Eigengewicht	
28,64	3,86	
Volumen (m <sup>3</sup> )		
67		



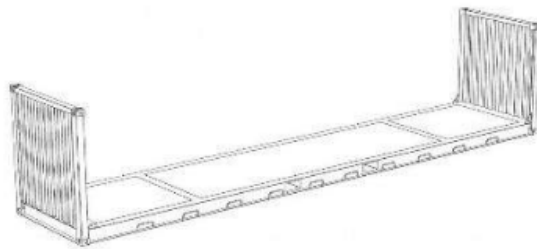
## 20' Flat Rack Container

Außenmaße (m)		
Länge	Breite	Höhe
6,058	2,438	2,591
Innenmaße (m)		
Länge	Breite	Höhe
5,632	2,221	2,226
Kapazität (t)		
Max. Zuladung	Eigengewicht	
31,2	2,8	



## 40' Flat Rack Container

Außenmaße (m)		
Länge	Breite	Höhe
12,192	2,438	2,591
Innenmaße (m)		
Länge	Breite	Höhe
11,648	2,378	1,960
Kapazität (t)		
Max. Zuladung	Eigengewicht	
47,35	5,15	



## 20' Kühlcontainer

Außenmaße (m)		
Länge	Breite	Höhe
6,058	2,438	2,591
Innenmaße (m)		
Länge	Breite	Höhe
5,340	2,200	2,254
Türöffnung (m)		
Breite	Höhe	
2,200	2,220	
Kapazität (t)		
Max. Zuladung	Eigengewicht	
20,5	3,5	
Volumen (m <sup>3</sup> )		
24,1		



## 40' Kühlcontainer

Außenmaße (m)		
Länge	Breite	Höhe
12,192	2,438	2,591
Innenmaße (m)		
Länge	Breite	Höhe
11,141	2,197	2,216
Türöffnung (m)		
Breite	Höhe	
2,197	2,173	
Kapazität (t)		
Max. Zuladung	Eigengewicht	
24,47	6,01	
Volumen (m <sup>3</sup> )		
49,3		

