

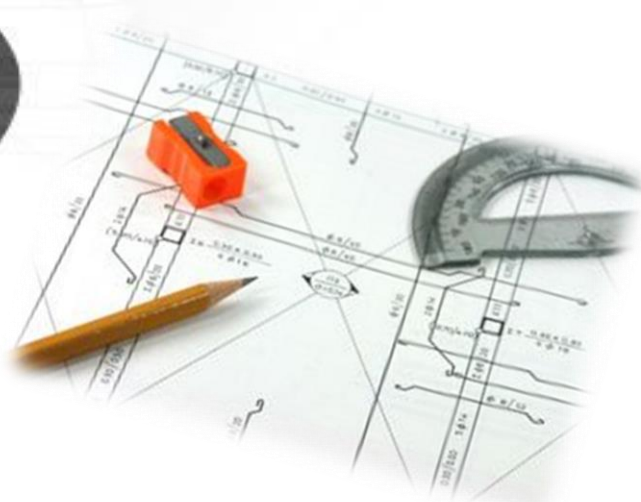
## Verpackung - bestmöglicher Schutz für Ihre Güter

---

CONPACK GmbH bietet Ihnen als zuverlässiger Partner die gesamte Palette der industriellen Exportverpackung und kundenspezifischen Einzelverpackung in bedarfsgerechten Kisten im individuellen Design, auf Transportböden, Kleinserienfertigung, Packmittelentwurf und – eigenfertigung.



# Referenzen



Wir sind dankbar für die jahrelange Zusammenarbeit und das Vertrauen in die Conpack GmbH...!

# Verpackung

## Transportverpackung, Konservierung, Zwischenlagerung, Losteilmanagement und Warenkommissionierung

Die CONPACK GmbH steht für langjährige Kompetenz und individuelle Serviceleistungen für die adäquate Verpackung und Transportvorbereitung Ihrer Investitionsgüter. Der Schutz Ihrer Waren hat dabei für uns höchste Priorität. Wir entwickeln das für Sie maßgeschneiderte Verpackungskonzept und setzen es selbstverständlich auch für Sie um.

### Unser Service für Sie:

- Exportverpackung und Konservierung inkl. Fotodokumentation
- Losteilabwicklung und Losteilmanagement
- Schwerlastverpackungen inkl. Statikberechnung
- Werk- und Außenverpackungen
- Verpackung nach HPE-Standard und ISPM15 konform
- Zwischenlagerung für Terminversand
- Verpackung von Kollis an diversen Wunschstandorten
- Gefahrgutverpackungen

Wir bieten unseren Kunden weitere logistische Dienstleistungen über die reine Verpackungsdienstleistung hinaus:

- Versandabwicklung
- Verladungen
- Einlagerung/Auslagerung
- Kommissionierung



# Verpackung – am richtigen Ort

Inhouseverpackung bei Ihnen oder Ihren Lieferanten, Waren- Kommissionierung und – konsolidierung am Verpackerstandort oder Seehafenverpackung - wir verpacken am richtigen Ort, in Deutschland, in Europa.

## Standorte und Ressourcen:

**Bochum:** 5.000 qm beheizte Hallenfläche, bekrant bis 30 to und 1.500 qm Freiflächen

**Antwerpen/Rotterdam:** Verpackung direkt am Kai oder im Schuppen der Kooperationspartner

**Bremen/Hamburg:** Verpackung direkt im Hafen



# Wertgüterverpackung und -logistik

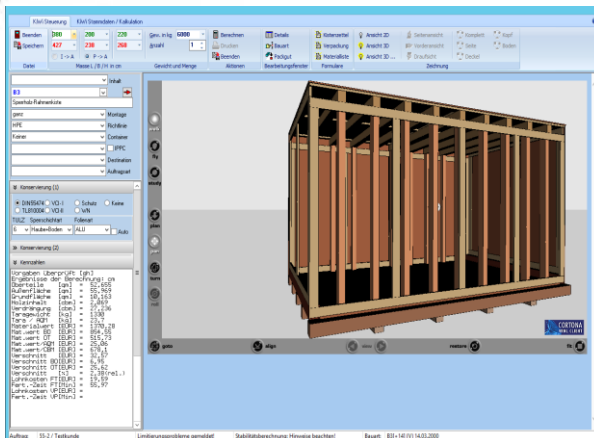
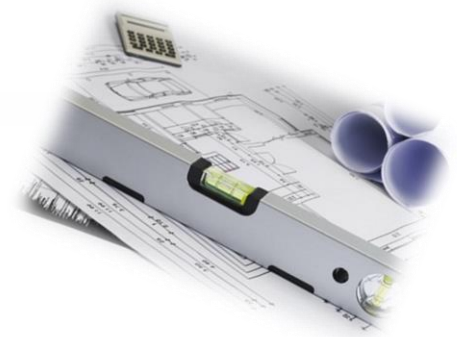
## Echte Herausforderungen

Die Stärken der CONPACK liegen in der maßgeschneiderten Verpackungslösung und, soweit gewünscht, im Projektmanagement und den passenden Transporten.

Unsere Kunden kennen Ihren Ansprechpartner – persönlich – wir agieren individuell mit erfahreinem Backup. Routinierte Spezialisten bilden mit jungen Kollegen ein Team mit Kreativität, Engagement, Erfahrung und Dynamik - Wir leisten Großes für Sie!

### Auftragsabwicklung von der ersten Minute

- Logistikstudien, Projektkostenentwürfe
- Transporte
- Verpackungsentwürfe
- Statiken
- Lagerung bis zur operativen Auftragsbegleitung (alles aus einer Hand) bis zum Bestimmungsort.



Wir entwerfen und optimieren gemeinsam mit Ihnen „Hand in Hand“ Ihre passenden Logistiklösungen. Von der passgenauen Verpackung über den optimalen Transportweg bis zur perfekten Importverzollung.

Stoffe und Produkte, von denen während des Transports eine Gefahr für Mensch, Tier und Umwelt ausgeht, werden als Gefahrgut bezeichnet (z.B. Sprengstoffe, flüssige Stoffe (z.B. Öle) oder auch einfache Spraydosen, etc.). Für den ordnungsgemäßen Versand dieser gefährlichen Güter gelten besonders strenge gesetzliche Vorschriften, Anforderungen an die Verpackung mit einer entsprechenden Kennzeichnung und Dokumentation. Unsere Verpackungen sind für den See-, Luft-, Eisenbahn- und Straßenversand von gefährlichen Gütern zugelassen. Unser Verpackungsteam und unsere internen Gefahrgutbeauftragten können Sie in dieser Hinsicht ebenfalls unterstützen.

# Smarte Projektsteuerung

## Heute und in der Zukunft

Das CONPACK Losteilsystem ist **AKTUELL** die Lösung für:

Anlagenbauer und Engineering-Unternehmen

Projektabwicklung und weltweite Beschaffung bei multiplen Lieferorten

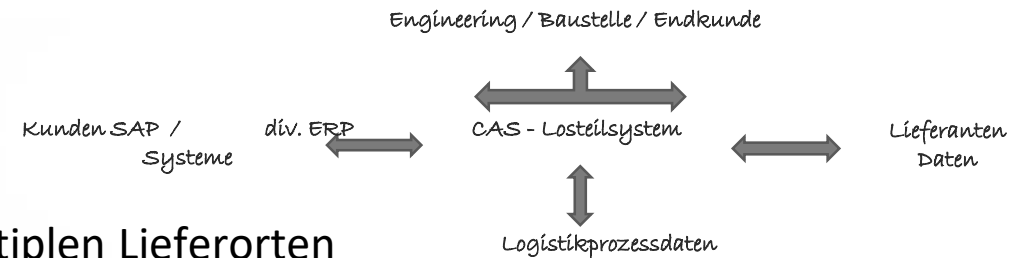
**Die Stärken und Vorteile der Projektsteuerung durch Losteilsysteme sind bekannt!**

Wir verfügen schon über viele Informationen, die die Industrie 4.0 erfolgreich machen und wir verfügen schon jetzt mit dem Losteilsystem über ein Projektmanagement mit Logistikeitstandsfunktion, die große Mengen von Logistikdaten für unsere Kunden über EDV-Schnittstellen beschafft, verarbeitet und bündelt.

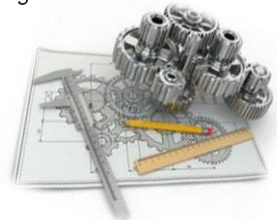
**Schon heute verbinden wir, CONPACK und CONTRANS, erfolgreich und innovativ unsere Verpackungsdienstleistung mit Informationsmanagement des Losteilsystems und Projektspeditionslogistik.**

CONPACK geht diesen Weg konsequent im Sinne der konnektiven Logistik weiter.

**Wir schauen voraus und entwickeln die IT-Logistikplattform für den Anlagen- und Maschinenbau 4.0.**



- Warenbewegungsdaten
- Dokumentenmanagem...
- Zollabwicklung



# Smarte Projektsteuerung

---

## Heute und in der Zukunft

Unser Ziel ist **ELPS**, das **Embedded Logistics Projectmanagement System**.

Hierbei handelt es sich um die Entwicklung ein neues Service- und Assistenzsystem, welches für unsere Kunden unternehmensübergreifend die Steuerung der Logistischen Prozesse vom Lieferanten über die Verpacker, Hafenbetriebe, Logistikdienstleister, Transportunternehmen zum Endkunden und die hierzu eingebundene dezentrale Datenverarbeitung, deren Vernetzung und damit die optimale, zielgerichtete Bewegung von Waren und Ladungsträgern sicherstellen soll.

In der Entwicklungsphase kooperieren wir mit dem Fachbereich Logistik der

**Technology**  
**Arts Sciences**  
**TH Köln**



Dieses Konzept berührt alle Beteiligten der Warenkette von Ihren Lieferanten bis zu Ihren Baustellen / Endkunden. Durch **ELPS** können wir auch Ihre Logistik signifikant optimieren.

# Smarte Projektsteuerung

---

## Heute und in der Zukunft

ELPS ermöglicht *Smart Logistics* und wird sich für Sie rechnen.

- Effizientere Projektsteuerung
- Bessere, bedarfsgerechte Warensteuerung
- Signifikant verbesserte Termintreue, weniger Sondertransportkosten
- Höhere Informationsdichte/-verfügbarkeit für die Prozessteilnehmer
- Höhere Warenkonsolidierungsrate => weniger Frachtvolumen
- Tagesgenaue Fakturierung bei zahlungsauslösenden Warenströmen
- Kürzere Konsolidierungszyklen => schnellere Verschiffung
- Schnellerer Transit zum Kunden / auf die Baustellen
- Kürzere Projektdurchlaufzeiten
- Geringere Logistikkosten im After-Sales / Ersatzteil-Geschäft



# Projektbeispiele

## Verpackung von Brecherwalzen und Rollsizer-Gehäusen

- Montiert auf maßgeschneiderten Transportböden
- Eingeschrumpft in VCI-Folie (Korrosionsschutz)

Gemeinsame Ausarbeitung des gesamten Logistikkonzeptes und der Gestaltung der Verpackung (u. a. Transportschlitten) zwischen allen beteiligten Parteien:

- Verpacker CONPACK
- Logistiker Contrans Logistik
- Staubetrieben
- Reedereien
- Montagebetrieb in Kanada



# Projektbeispiele

---



## Schwertgutverpackung für Kegelbrecher in diversen Ausführungen und Losgrößen

- auf speziellen Transportböden
- in Schwergutkisten
- inkl. Korrosionsschutz (mit Aluverbundfolie & Trockenmittel)



# Projektbeispiele

## Bereich Automotive

Containerstauung von elektronischen Steuerungen,  
Schaltanlagen sowie Bedienpanels

- auf Kundenwunsch auch in „schwimmender Verpackung“



# Projektbeispiele



**Vorbereitende Verpackungstätigkeiten für  
Schaltschränke aus Fertigungsstraßen**



# Projektbeispiele

## Projekt Inverness, Schottland

Herstellung der Transportsättel für die Projektabwicklung



3 Trommelschüsse  
je 1.210 x 660 x 675 cm  
je 81.600 kg

Abwicklung der kompletten  
Verpackungs- und  
Transportlogistik bis Baustelle  
durch CONPACK & CONTRANS  
Logistik



# Projektbeispiele

---

## Projekt Forex, Kanada: Verpackung von 4 Laufringen

2 x Ringe á 484 x 484 x 60 cm, je 8.500 kg  
2 x Ringe á 570 x 570 x 65 cm, je 11.700 kg



# Projektbeispiele

## Projekt Forex, Kanada: Verpackung von Trockentrommeln

- durchgeführt in KW 2/2017 im Werk Krefeld  
für eine Containerverschiffung

4 Transportböden je 564 x 170 x 199 cm  
Gewicht je 7.200 kg



# Projektbeispiele

## Schwerlastverpackungen

Verkehrsträger: Straße & Schiff  
Ausbringung, Verpackung und Transport von  
Maschinenbaukomponenten  
Gesamtvolumen 120 to  
max. Stückgewicht 55 to netto.  
Verpackung in diverse Kisten u.a.  
Schwerlastkisten mit Stahlunterzügen



# Projektbeispiele

---



**Verpackung und Rückversand  
einer Instand gesetzten  
Antriebsförderrolle für eine  
Mine in Peru**

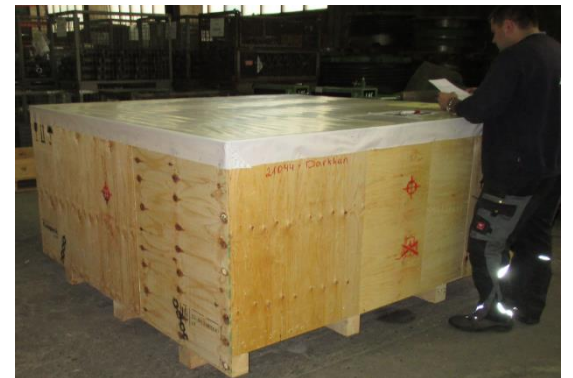


# Projektbeispiele

Heavyload-  
Verpackung eines  
Verdichters  
zum Seetransport  
nach Asien



Verpackung eines  
Losteilprojektes  
zum Seetransport  
nach China



Seemäßige Verpackung  
eines Müllsortierers  
zum Transport per  
Seeschiff in die USA



# Weltweit für Sie im Einsatz...

---



Mit unseren eigenen Niederlassungen, Partnern aus unserem Project Experts Network (P.E.N.) sowie langjährigen Verpackungspartnern sind wir für Sie weltweit im Einsatz.



# Planen Sie ein Projekt? Sprechen Sie uns an!

---

## Ihr persönlicher Ansprechpartner:

Ali Javaherian

Geschäftsführer

Tel.: +49 231 927 179-80

Email: javaherian@cas-gruppe.de

## **CONTRANS Logistik GmbH**

Freie-Vogel-Str. 367

D-44269 Dortmund

Tel.: +49 231 927 179-0

Fax: +49 231 927 179-20

Mail: info@cas-gruppe.de

## **Contrans Logistics Antwerp BVBA**

Elisabethlaan 3

B-2600 Antwerpen

Tel.: +32 3 361 17 46

Fax: +32 3 361 17 55

Mail: antwerp@cas-group.eu

## **PIEPER Schwerlast GmbH**

Freie-Vogel-Str. 367

D-44269 Dortmund

Tel.: +49 231 927 179-0

Fax: +49 231 927 179-20

Mail: info@cas-gruppe.de

## **CONPACK GmbH**

Josef-Baumann-Str. 21

D-44805 Bochum

Tel.: +49 234 687 399-21

Fax: +49 234 687 399-20

Mail: info@cas-gruppe.de



Sie finden uns auch bei:

